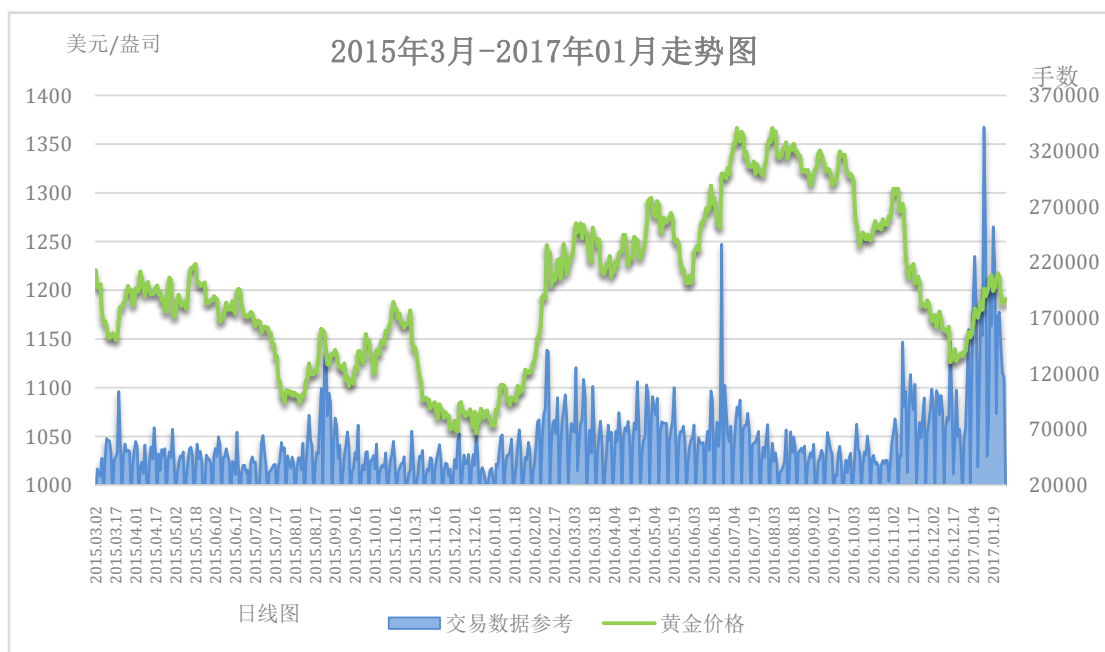


## 多头逐渐持稳 非农难以打压

2017-01-30

【非农攻略】进入 2017 年之后，贵金属市场多头大幅增加，金银价格分别突破了区间阻力线。加上 2017 年 1 月初公布的非农数据录得走低，贵金属市场多头因此进一步受助增加。从周期走势来看，目前贵金属市场处在多空转换的过程中，市场本身的调整动能是影响金银价格走势的主要因素。非农数据由于长期录得收平，其对金银价格的影响有所减弱。除非数据大幅波动，否则贵金属市场或不会出现明显的多空改变。



(注：交易数据仅作为交易密集度的一个反映，不作为真实交易数据解读)

进入 2017 年之后，贵金属市场多头逐渐增加，而且多头动能形成的趋势非常明显。黄金价格从 1 月初一路攀升，高位时一度逼近 1220 美元附近。1 月份整体反弹幅度一度达到 100 美元。虽然黄金价格在 1 月份最后一周有所回调，但是相对去年 12 月份的低位，黄金价格仍然反弹了近 70 美元，而且有效持稳在了关键阻力线以上。

另外，从交易活跃度上来看，2017 年 1 月份交易活跃度大幅增加，反弹时交易活跃度是 2016 年 1 月和 6 月份反弹时的两倍，显示了市场此次的内生动能。由于此次黄金价格反弹时，伴随着交易活跃度的扩张，这种行情出现时，反弹过程中突破的阻力线，比较容易成为较为坚实的区间支撑位。因此，未来黄金价格低位跌破 1180 美元附近的难度较大。整体上，2017 年 1 月份是其中多空调整的一个转折点，结束了 2016 年下半年的持续下行后，黄金价格有望在 2017 年第一季度持续弱势偏多运行。

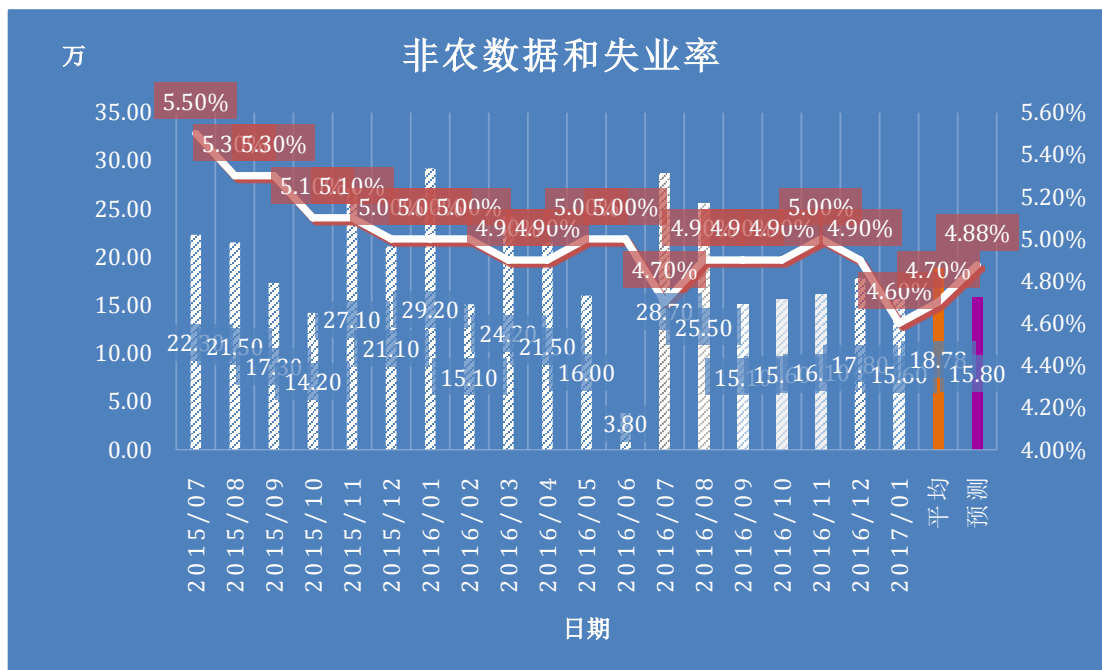
## 美元指数走势图 (2015 年 10 月-2017 年 01 月)



(注: 交易数据仅作为交易密集度的一个反映, 不作为真实交易数据解读)

进入 2017 年之后, 美元指数持续回调, 接连跌破了 102 和 101 附近两个支撑。空头增速加快时, 美元指数一度触及至 99.8 附近的低位。1 月份美元指数回调的原因有两个, 其一是 2016 年美元指数触及至过去 14 年的高位后很难继续大幅反弹; 其二是特朗普上任之后, 明确宣传较高的美元汇价不利于美国经济的发展。在这两个原因的推动下, 美元指数由多转空, 进入了下行周期。

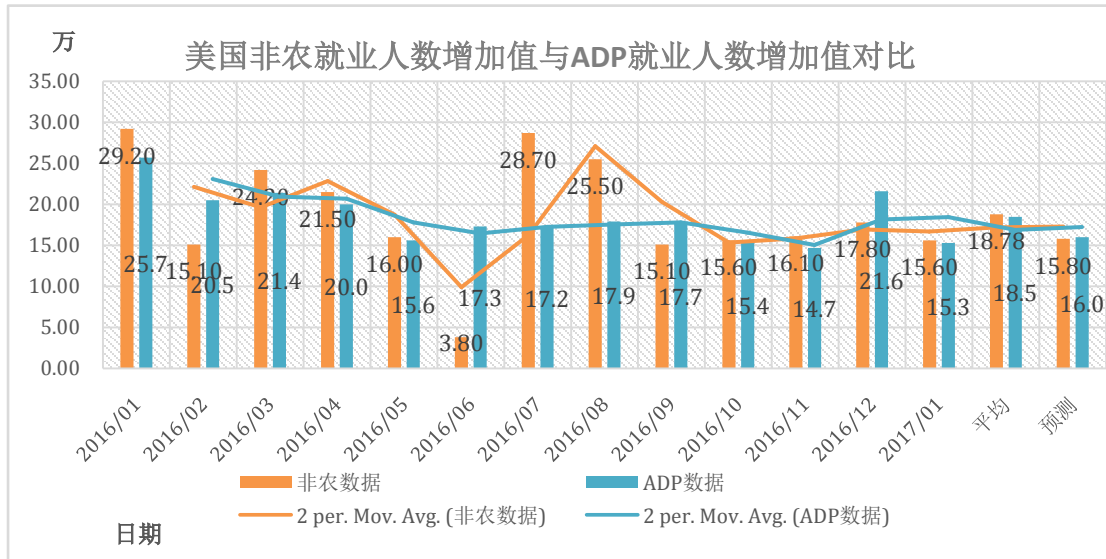
## 非农走势现状



2017 年 1 月份公布非农新增人数为 15.6 万, 小幅低于前值, 但是由于过去三个月, 非农数据录得较为稳定, 一直持稳在 16 万附近, 所以即使数据小幅走低, 也并未给金银价格带来较大的冲击。此外, 由于美国经济的持续向好, 就业情况较为稳定, 非农数据很难有大幅的突破。整体上, 美国非农数据对贵金属市

场的影响力，或逐渐收平。因此，除非本周非农数据录得大幅波动，否则市场或继续在现行区间内进行横盘震荡。

### ADP 对非农的参考价值



2017年1月初公布的ADP就业人数为15.3万，小幅低于市场预期。目前ADP数据为18.5万，而非农数据均值约18.8万左右，两者相差不大。此外，从ADP和非农数据的移动平均值来看，两者的差距也在变小。因此，投资者可以在ADP数据公布后，对非农数据的可能的区间进行预测。

在非农数据公布前，本周美联储将会召开2017年第一次会议，因此在非农数据公布之前，投资者需要留意美联储会议对金银价格的影响。

本周重要日期	北京时间	重要财经事件、数据	预期数据
02月01日、周三	晚上9:15	美国1月份ADP就业增加值	前值录得增加了15.3万，最新数据或录得16万。
02月02日、周四	凌晨03:00	美联储公布最新的利率决议	市场预期美联储或不会加息
02月03日、周五	晚上9:30	美国1月份失业率和非农就业人数增加值	失业率或录得4.7%，非农或录得15.8万

提醒：如果非农数据录得出乎意料，金价走势的不确定性会增加，再次提醒投资者做好风险防控。此外，因为冬令时缘故，非农数据的发布将会在北京时间晚上9:30而不是夏令时的8:30公布，希望投资者有所留意。